



**PRIMONIAL**  
GESTION PRIVÉE

# ASSOCIATIONS ET FONDATIONS

À vos côtés pour bien gérer  
votre patrimoine



Vous fournir  
une réflexion stratégique  
capable de répondre  
à vos enjeux financiers

## PRIMONIAL GESTION PRIVÉE EN 4 MOTS

### EXPERTISE

Nos **150 conseillers** salariés disposant tous du statut de conseiller en investissements financiers (CIF) s'appuient sur l'expertise des ingénieurs patrimoniaux et des spécialistes financiers du Groupe Primonial.

### INDÉPENDANCE

Acteur majeur de l'épargne et de l'asset management financier et immobilier européen, l'offre de Primonial constitue l'une des gammes les plus complètes du marché en matière d'immobilier collectif et résidentiel, de valeurs mobilières, de prévoyance et d'assurance vie. Au 31 décembre 2022, le Groupe comptabilisait **58,1 milliards d'euros d'encours**.

### CONFIANCE

**88 % des clients** sont satisfaits de Primonial<sup>1</sup>.

### PROXIMITÉ

5 directions régionales,  
13 agences en France  
et 1 agence à distance.

## ÉDITO

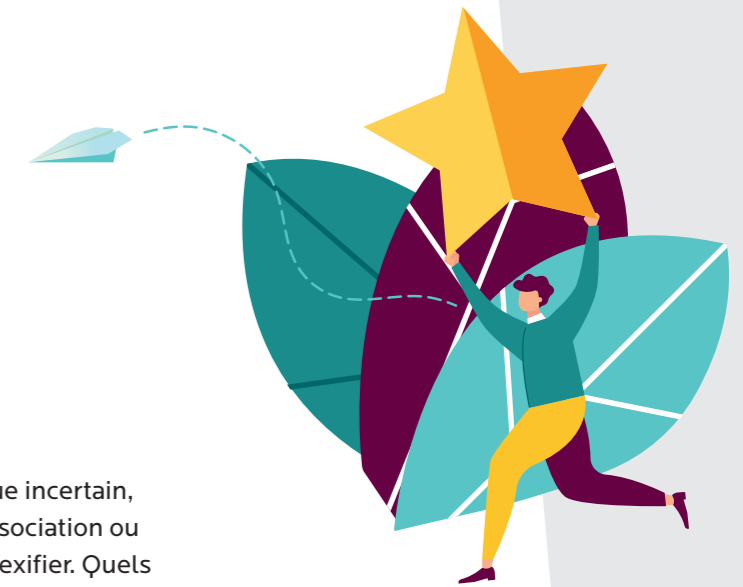
Vous représentez une association ou une fondation ?  
Bénéficiez de conseils et d'une offre complète de supports financiers qui vous sont dédiés dans le respect de vos contraintes réglementaires. Les équipes du Groupe Primonial ont développé une offre complète de supports de gestion de trésorerie, de contrats de capitalisation et d'immobilier collectif dédiés au monde associatif.

Primonial Gestion Privée vous propose l'expertise d'une équipe dédiée formée à vos enjeux patrimoniaux et professionnels afin de protéger au mieux vos actifs financiers et immobiliers. Notre équipe vous accompagne dans le développement de vos structures sur le long terme en s'appuyant sur une gamme complète de solutions financières.

Assurance vie, asset management, immobilier collectif, nos domaines d'intervention couvrent un large éventail de solutions et de classes d'actifs en architecture ouverte.

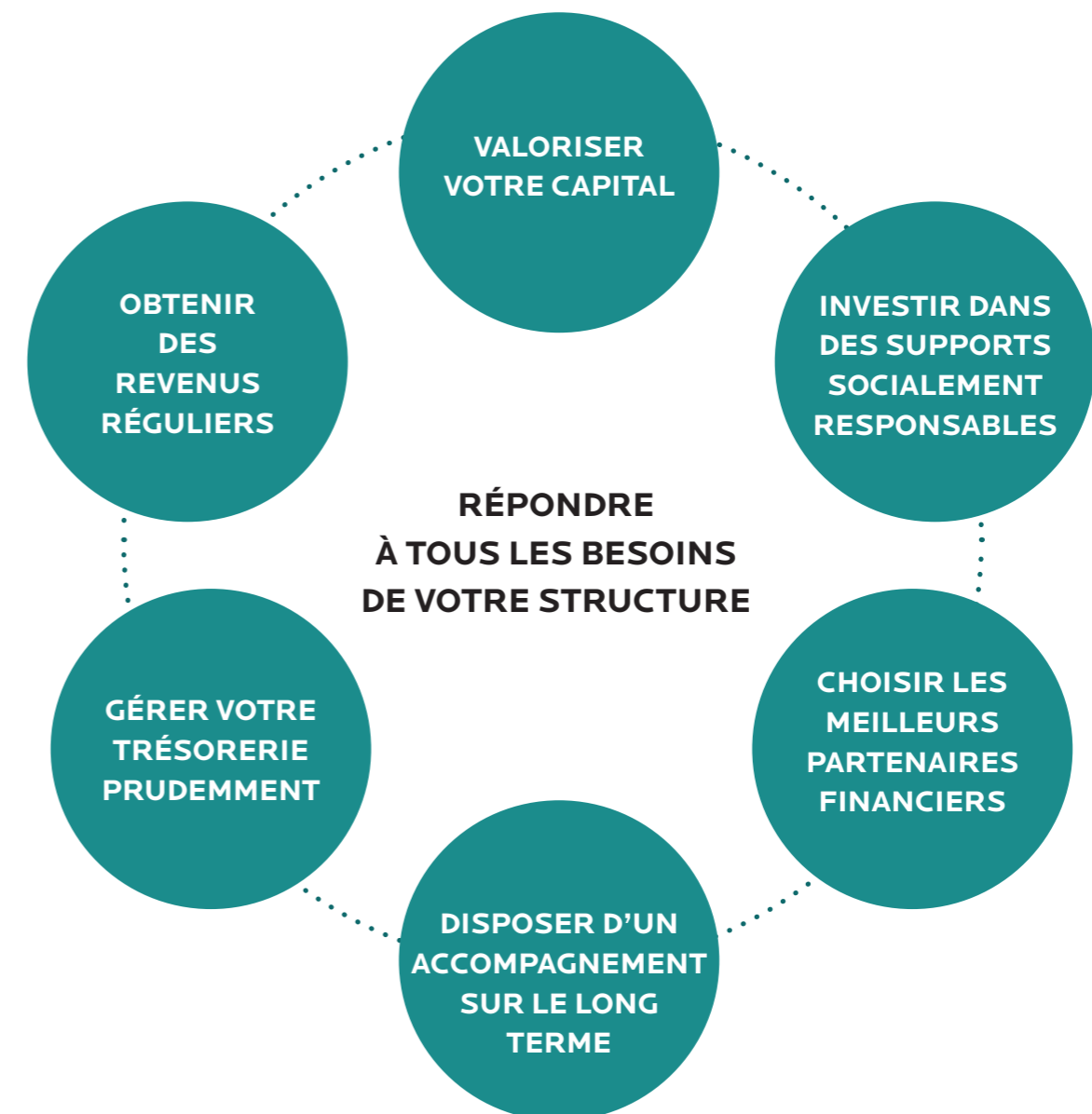
Notre équipe vous accompagne  
dans le développement de vos  
structures sur le long terme

1. Enquête Ifop réalisée de mai à juin 2022 auprès de 901 clients de Primonial Gestion Privée.



## VOS OBJECTIFS

Réglementation durcie, environnement économique incertain, enjeux technologiques... En tant que dirigeant d'association ou de fondation, votre quotidien ne cesse de se complexifier. Quels que soient vos besoins ou vos objectifs, nous pouvons vous accompagner et vous fournir le meilleur conseil.



## NOTRE EXPERTISE À VOTRE SERVICE

Grâce à nos experts, vous bénéficiez d'une offre de services personnalisés permettant la mise en place de solutions sur mesure. Passage en revue des grandes étapes de notre relation.



## INGÉNIERIE PATRIMONIALE

Grâce à une analyse approfondie de votre association ou fondation, l'ingénieur patrimonial émet des préconisations organisationnelles, juridiques et fiscales. Il est également à même de vous proposer les meilleures solutions financières et immobilières pour votre épargne.

### ZOOM SUR... L'ALLOCATION D'ACTIFS

Défi permanent dans la gestion de patrimoine, l'allocation d'actifs constitue, avant la sélection de fonds, le principal moteur de performance sur le long terme. Les experts de Primonial Portfolio Solutions réalisent des missions d'audit de portefeuille (enveloppes éligibles : contrat de capitalisation et compte-titres) et de conseils en allocation d'actifs afin de construire un portefeuille répondant à vos besoins.

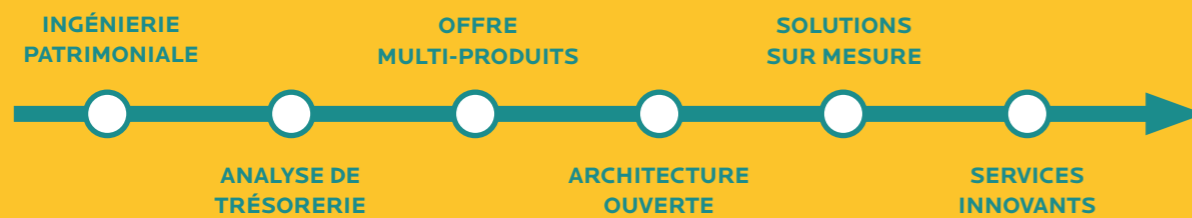
#### DIAGNOSTIC DE PORTEFEUILLE

- Analyse détaillée du portefeuille (performance globale, sectorielle et géographique).
- Adéquation des investissements par rapport au profil de risque de l'association ou de la fondation.
- Attribution des performances.
- Comparatif des fonds.



## UNE MÉTHODOLOGIE SUR MESURE

### UNE APPROCHE GLOBALE DE LA PROBLÉMATIQUE DES ACTIFS DE TRÉSORERIE



### UNE OFFRE MULTI-PRODUIT EN ARCHITECTURE OUVERTE



### DES SOLUTIONS ADAPTÉES À CHAQUE TYPE DE STRUCTURES



## DES INTERLOCUTEURS DE PROXIMITÉ

La densité de notre réseau nous permet de vous accompagner au quotidien. Nous sommes convaincus que cette proximité est une force car elle permet de bâtir avec vous une relation de confiance sur le long terme.

**NORD-NORMANDIE**

- Agence de Paris ☎ 01 44 21 70 70
- Agence de Lille ☎ 03 28 33 03 50
- Agence de Rouen ☎ 02 35 59 89 22

**GRAND EST**

- Agence de Lyon ☎ 04 37 65 18 70
- Schiltigheim
- Agence de Strasbourg ☎ 03 90 22 69 00

**ATLANTIQUE**

- Mérignac
- Agence de Bordeaux ☎ 05 56 52 27 54
- Agence de Rennes ☎ 02 99 31 16 16
- Agence de Nantes ☎ 02 40 73 13 13
- Balma
- Agence de Toulouse ☎ 05 61 22 86 60

**ARC MÉDITERRANÉEN**

- Agence d'Aix-en-Provence ☎ 04 42 53 51 96
- Agence de Nice ☎ 04 93 04 15 96
- Agence de Montpellier ☎ 04 67 60 25 78

**ULTRAMARIN**

- Agence de Guadeloupe ☎ 0590 66 733
- Martinique ☎ 06 96 53 22 00
- Île de la Réunion ☎ 06 92 85 05 33

**AGENCE À DISTANCE**

- Care by PGP ☎ 01 44 21 72 72

## DES SOLUTIONS INNOVANTES, ATTRACTIVES...

Pour vous fournir les meilleures solutions et les meilleures prestations attachées, nous pouvons nous appuyer sur l'expertise des différentes entités du Groupe Primonial.

### SOLUTIONS FINANCIÈRES

#### CONCEPTION & GESTION



#### NOS SOLUTIONS

Gestion sous mandat



Solutions à capital protégé

### IMMOBILIER



Société civile de placement immobilier (SCPI)  
Organisme de placement collectif immobilier (OPCI)  
Société Civile Immobilière (SCI)

### ASSURANCE



Contrat de capitalisation  
Accès à des fonds en euros innovants\*

Travaillant en architecture ouverte, nous sommes en mesure de trouver les solutions qui répondent à vos besoins.

\* Sous réserve d'éligibilité

## ... ET RÉGULIÈREMENT PRIMÉES

Reconnues parmi les plus innovantes du secteur, nos solutions sont régulièrement récompensées.



#### LES OSCARS DE L'ASSURANCE VIE 2022

1<sup>ère</sup> place catégorie Contrat d'assurance vie dont l'encours est compris entre 1 et 5 Md€ pour le contrat **TARGET+**



#### LABEL SÉLECTION PREMIUM

Épargne Patrimoniale 2022 - 2023 pour le contrat **TARGET+**



#### LES DOSSIERS DE L'ÉPARGNE 2022

Profidéo Label Excellence pour le contrat **PRIMOPER**



#### LABEL SÉLECTION ESPOIR FCPR 2022 - 2023,

Catégorie FCPR pour **PRIMOPACTE 2**



#### PRIX DE LA PERFORMANCE 2022,

Catégorie SCPI spécialisées à capital variable pour la **SCPI PRIMOVIE**



#### GOOD VALUE FOR MONEY LABEL SÉLECTION PREMIUM

SCPI 2022 - 2023, Catégorie SCPI pour la **SCPI PRIMOPIERRE**

Pour plus de détails, rendez-vous sur le site [primonial.com](http://primonial.com), rubrique Récompenses.





Société par Actions Simplifiée au capital de 173 680 €. 484 304 696 RCS Paris. TVA intracommunautaire FR 85 484 304 696. Société de conseil en gestion de patrimoine. NAF 6622Z. Conseiller en Investissements Financiers adhérent à l'ANACOFI-CIF sous le N° E001759, Association agréée par l'Autorité des Marchés Financiers, Intermédiaire en Assurance inscrit en qualité de courtier et Mandataire Non Exclusif en Opérations de Banque et en Service de Paiement inscrit à l'ORIAS sous le N° 07 023 148. Agent de services de paiement enregistré au registre des agents financiers REGAFI auprès de l'Autorité de Contrôle Prudentiel et de Résolution N° 84518, mandaté par Budget Insight, établissement de paiement agréé, 7 rue de la Croix Martre 91120 Palaiseau. Carte professionnelle « Transaction sur Immeubles et fonds de commerces avec détention de fonds » N° CPI 7501 2016 000 013 748 délivrée par la CCI de Paris Ile-de-France conférant le statut d'Agent immobilier. Responsabilité Civile Professionnelle et Garantie Financière Police N° ABZX73-001 souscrite auprès de Liberty Mutual Insurance Europe SE, 42 rue Washington 75008 Paris.

**Siège Social**

6-8 rue du Général Foy - 75008 Paris  
Tél. : 01 44 21 70 00 - Fax : 01 44 21 71 23

**Adresse postale**

6-8 rue du Général Foy - CS 90130 - 75380 PARIS Cedex 8

[www.primonial.com](http://www.primonial.com)

**Pour en savoir plus,  
contactez l'une de nos agences.**