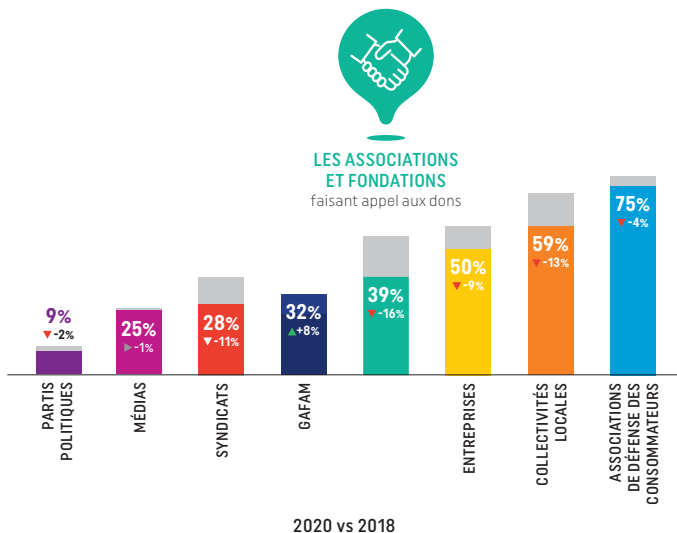


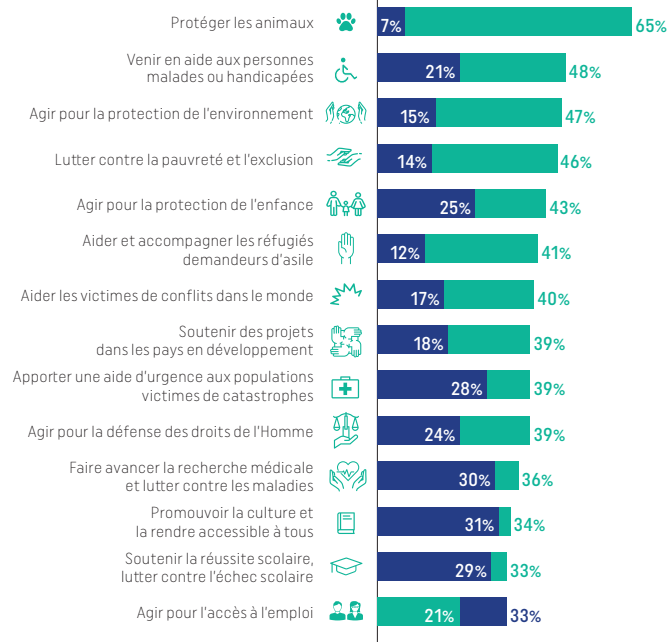
LES FRANÇAIS ET LA CONFIANCE

39% DES FRANÇAIS DÉCLARENT AVOIR CONFIANCE

dans les associations et fondations faisant appel aux dons



Les Français font plus confiance aux **Associations/Fondations** ou aux **Pouvoirs publics** pour...



LES PRINCIPAUX VECTEURS DE LA CONFIANCE

à l'égard des associations/fondations faisant appel aux dons



L'IMAGE ET LA NOTORIÉTÉ

de l'association/fondation en question

30%



DES PREUVES RÉELLES

vous indiquant que vous pouvez avoir confiance

55%



DES PERSONNES QUE VOUS CONNAISSEZ

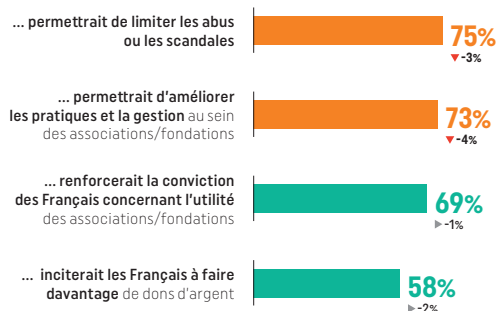
qui vous indiquent que vous pouvez avoir confiance

29%



UN ORGANISME DE CONTRÔLE

de l'action des associations/fondations faisant appel aux dons...



2020 vs 2019

LES FREINS AU DON

LE MANQUE DE CONFIANCE

à l'égard de l'utilisation des fonds

68%

